

г. Северск, 2020 г.



МБУДО
«Художественная школа»

Предпрофессиональная программа «Живопись»

8 лет обучения

Предмет «Рисунок»

V Б класс 4 четверть

Преподаватель: Булатова Анжелика Альфритовна,

Первая квалификационная категория,

член Союза художников России

Тема: Натюрморт с телами шарообразной и цилиндрической формы

Время выполнения: 3 академических часа (1 занятие)

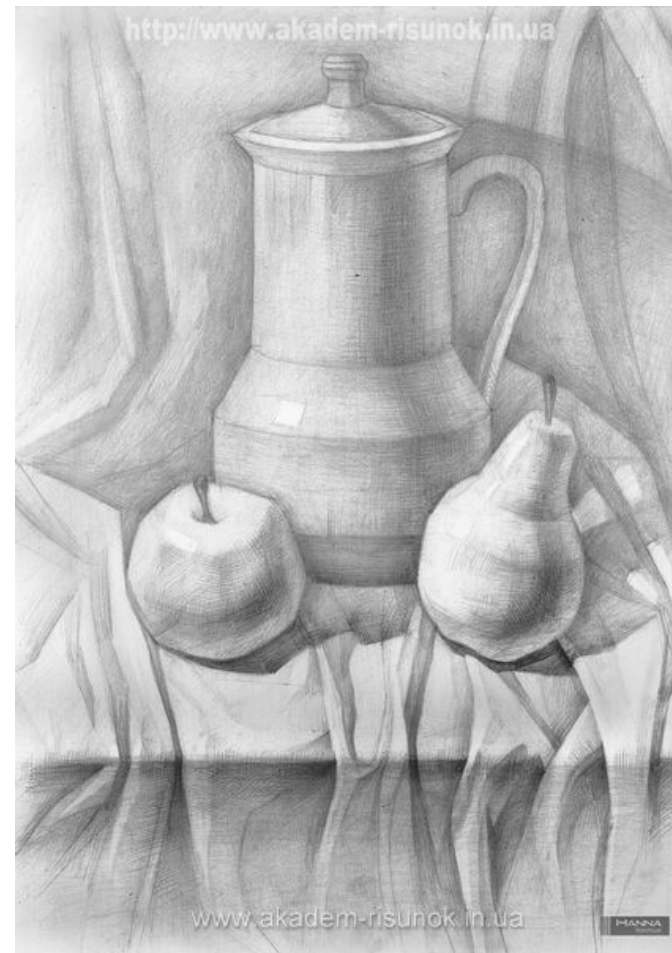
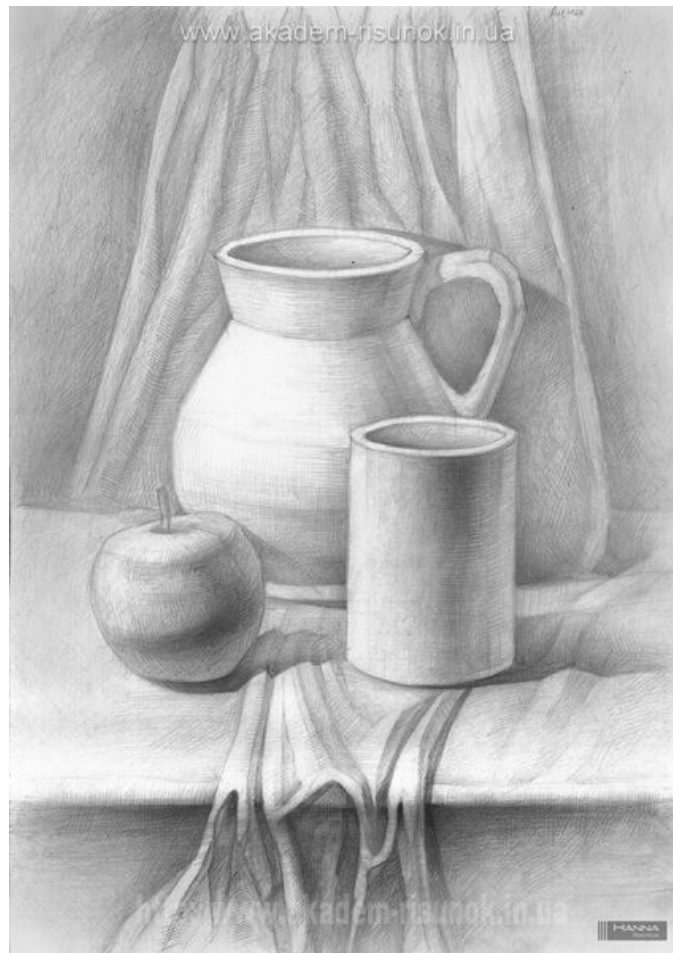
Материалы: бумага формата А3, простые карандаши разной мягкости - Н, НВ, 3В, ластик, точилка

Цель: выполнение натюрморта с телами шарообразной и цилиндрической формы

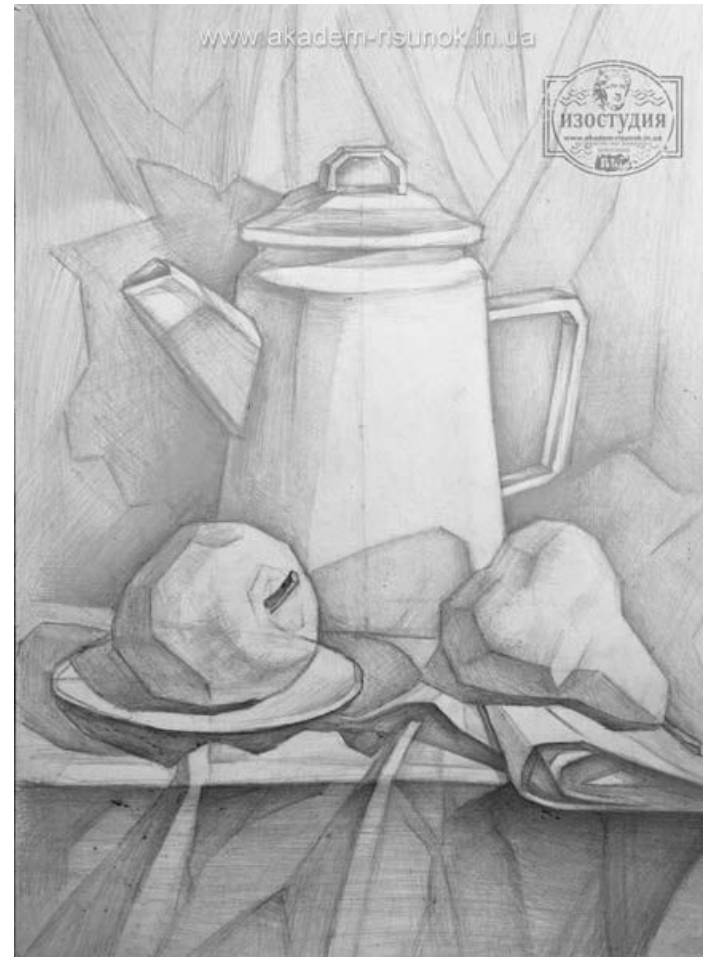
Задачи:

- Закомпоновать в формате
- Передать пропорции предметов
- Грамотно построить предметы натюрморта
- Проверить построение методом визирования и глазомера
- Передать положение предметов относительно друг друга
- Разобрать по тону с помощью штриховки
- Передать объем
- Показать тональную выразительность
- Грамотно вести штриховку

Примеры натюрмортов



Примеры натюрмортов

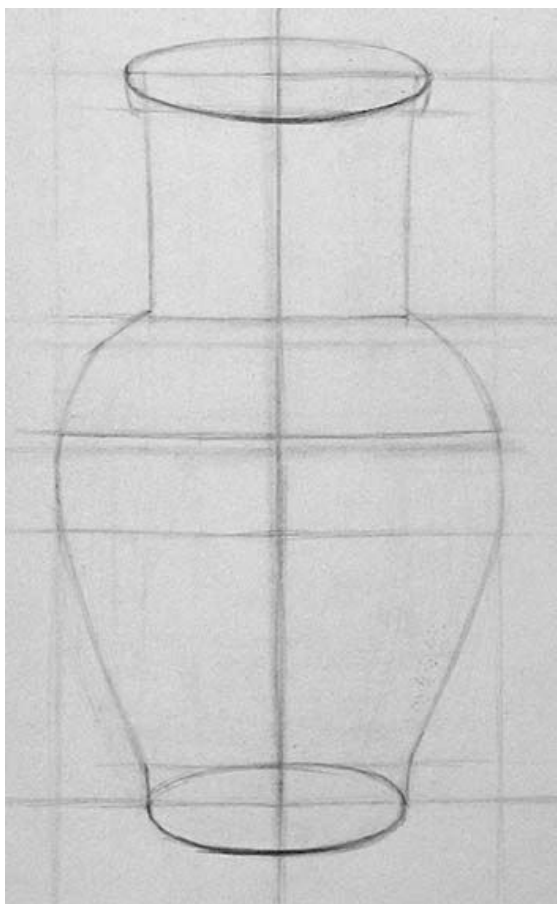


Этапы работы над натюрмортом

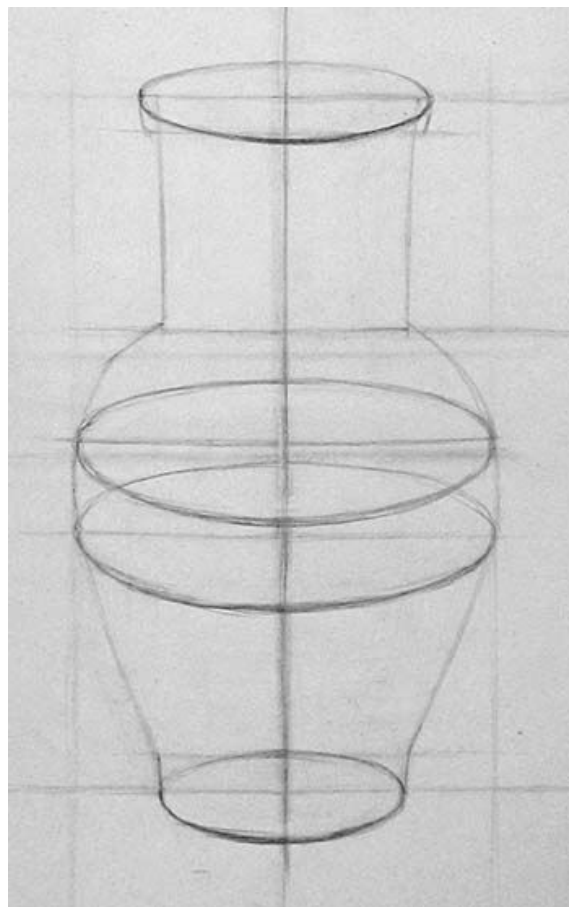
1. Внимательно посмотреть на натюрморт, изучить его, определить основные пропорции, выявить центральный предмет
2. Выбрать формат и компоновать в нём работу (вертикально или горизонтально)
3. Передать пропорции предметов и расположение относительно друг друга
4. Грамотно построить предметы натюрморта (не забывать про ось симметрии)
5. Проверить построение методом визирования и глазомера
6. Разобрать по тону с помощью штриховки: сначала штрихуем светлые предметы и драпировки, затем среднего тона, затем темные
7. Штриховку вести по форме, выявляя и подчеркивая объем
8. Определить источник освещения, показать собственные и падающие тени
9. Показать тональную выразительность с помощью карандашей разной мягкости
10. Проработать более детально предметы первого плана

Этапы работы над натюрмортом

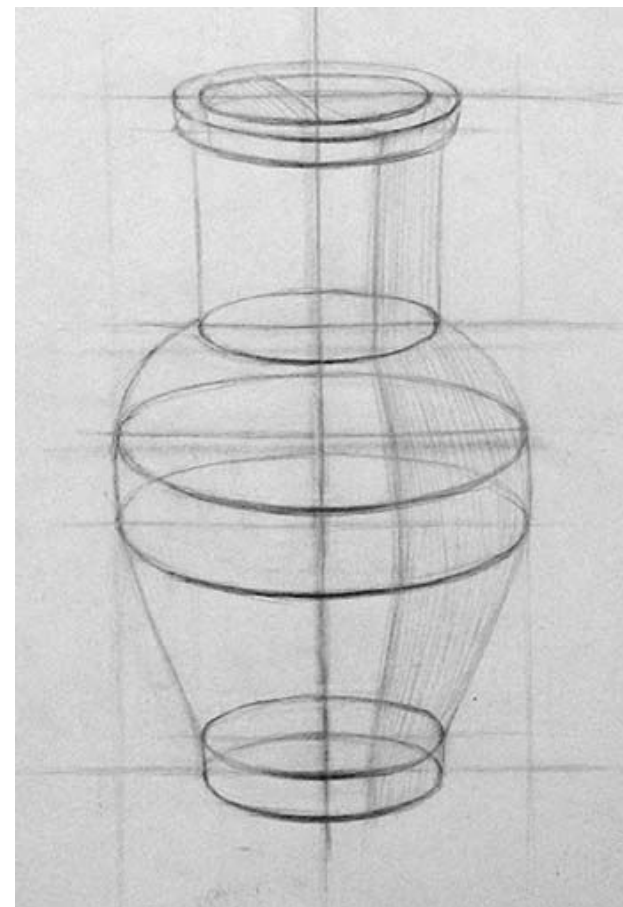
Закомпоновать



Построить

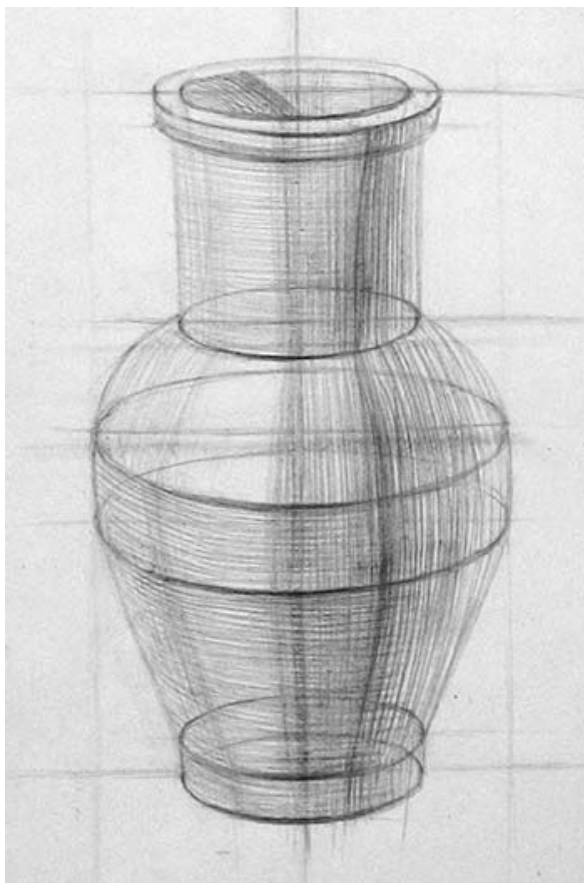


Разобрать по тону



Этапы работы над натюрмортом

Штриховать по форме



Показать освещенность и тени



Примерный натюрморт для выполнения



Спасибо за внимание!



МБУДО
«Художественная школа»

Томская область, г. Северск, ул. Куйбышева, 12
8 (3823) 52-30-23
art@tomsk-7.ru