

АНАЛИЗ ДОСТУПНОСТИ ДЛЯ МГН

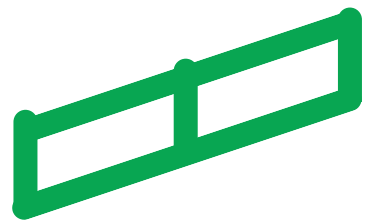
МБУДО "Художественная школа" г. Северск, пр. Коммунистический, 122

Дизайнер: Ващенко Валерия, va.vash.design@gmail.com

СП 59.13330.2020 «Доступность зданий и сооружений для маломобильных групп населения»



Уклон уличного пандуса не более 1 к 12, 5 м



Перила должны находиться на расстоянии от 90 до 100 см.
Высота поручней варьируется от 85 до 91 см верхний, и 70 до 75 см нижний поручень



Ширина дверного проема должна быть не менее 90 см



Высота порога в дверном проеме должен быть не более 1,5 см

СП 59.13330.2020 «Доступность зданий и сооружений для маломобильных групп населения»



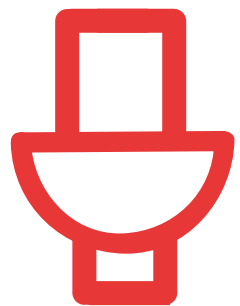
Должно быть оборудовано минимум 1 парковочное место для инвалидов



Высота умывальника должна составлять 80 – 85 см.
На той же высоте располагается зеркало, прибор для сушки рук, туалетная бумага



Поручни в санузле располагаются на высоте 70 – 80 см



Высота унитаза должна быть 45 – 50 см

Сведения об объекте



Название

Муниципальное бюджетное учреждение дополнительного образования «Художественная школа»

Адрес

636017 Российская Федерация, Томская область, ЗАТО Северск, г. Северск, пр. Коммунистический, 122

Транспорт

Остановка "магазин Руслана"
Маршрутные автобусы № 17, 30, 32, 405, 442



Главный вход



Длинный пологий подъем



Главный вход



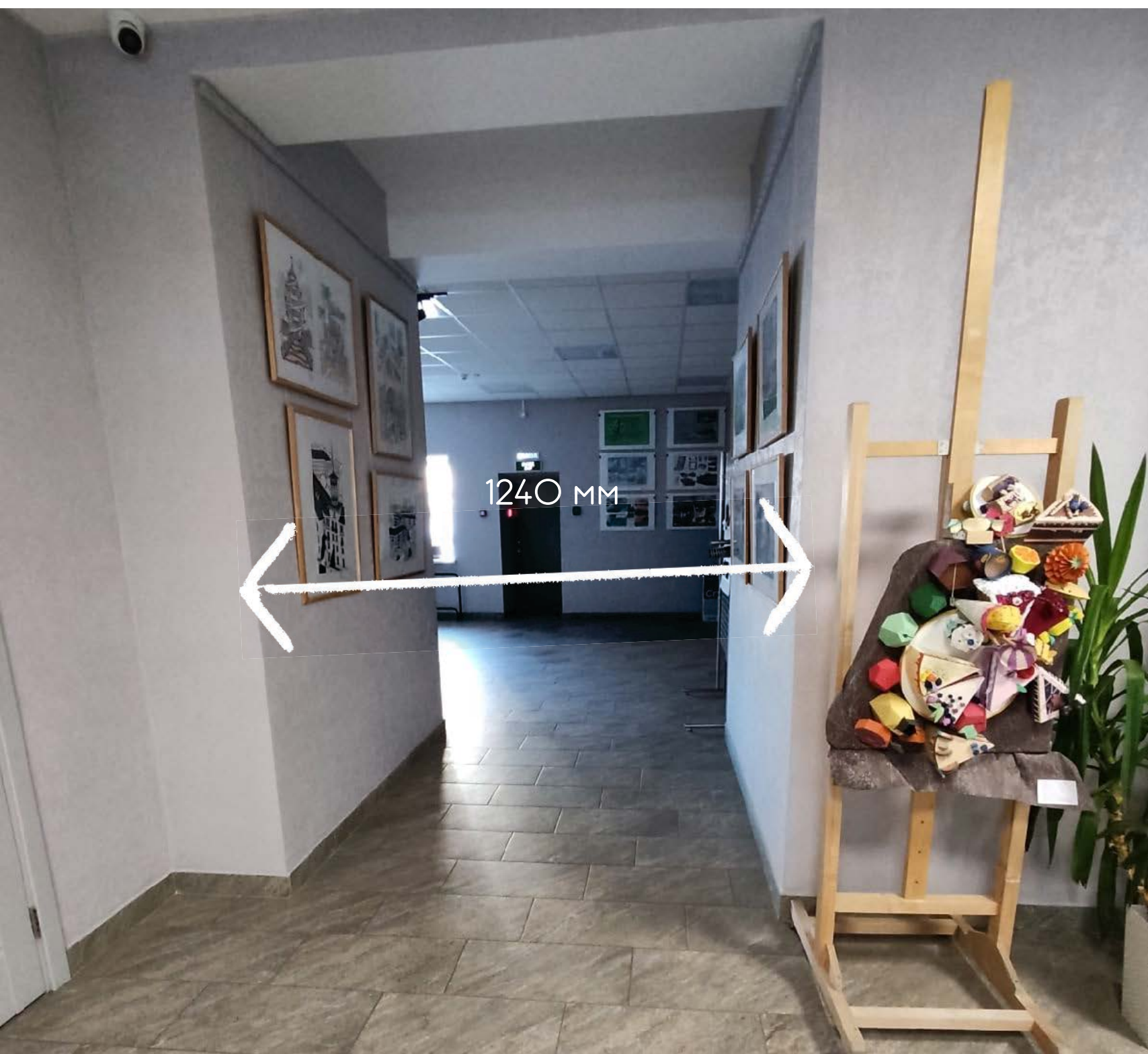
Проемы и пороги по ГОСТу



Коридоры



Проемы и наклоны по ГОСТу



Дверные проемы



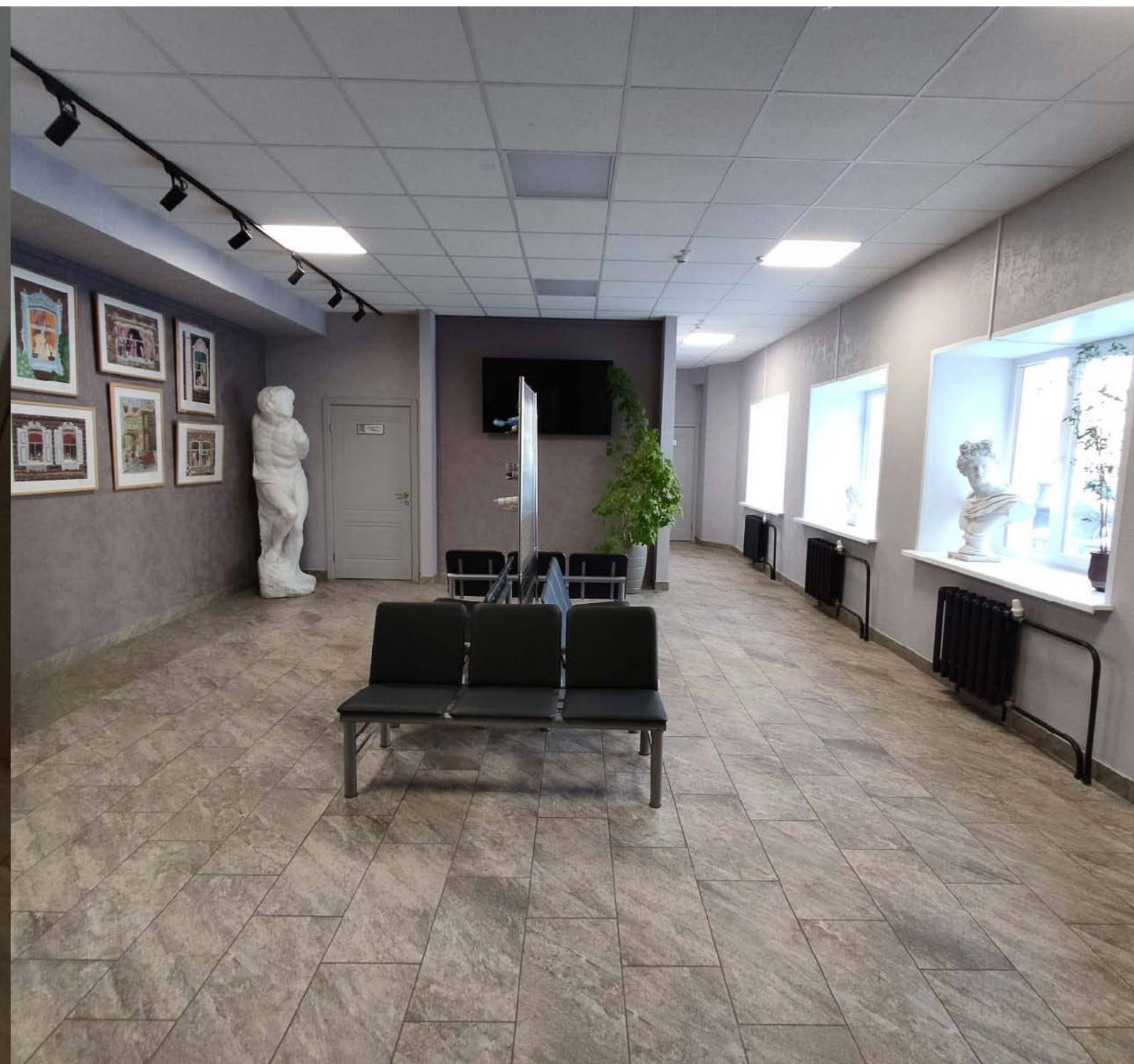
Проемы по ГОСТу, порогов нет



Класс и холл



Нет преград для передвижения, столы отодвигаются



Санузел



Проем, уклон и высоты по ГОСТу

14



Запасной выход



Проемы и пороги по ГОСТу



Запасной выход



Пандус и перила по ГОСТу



Нет парковки для инвалидов



Оборудование парковки для инвалидов

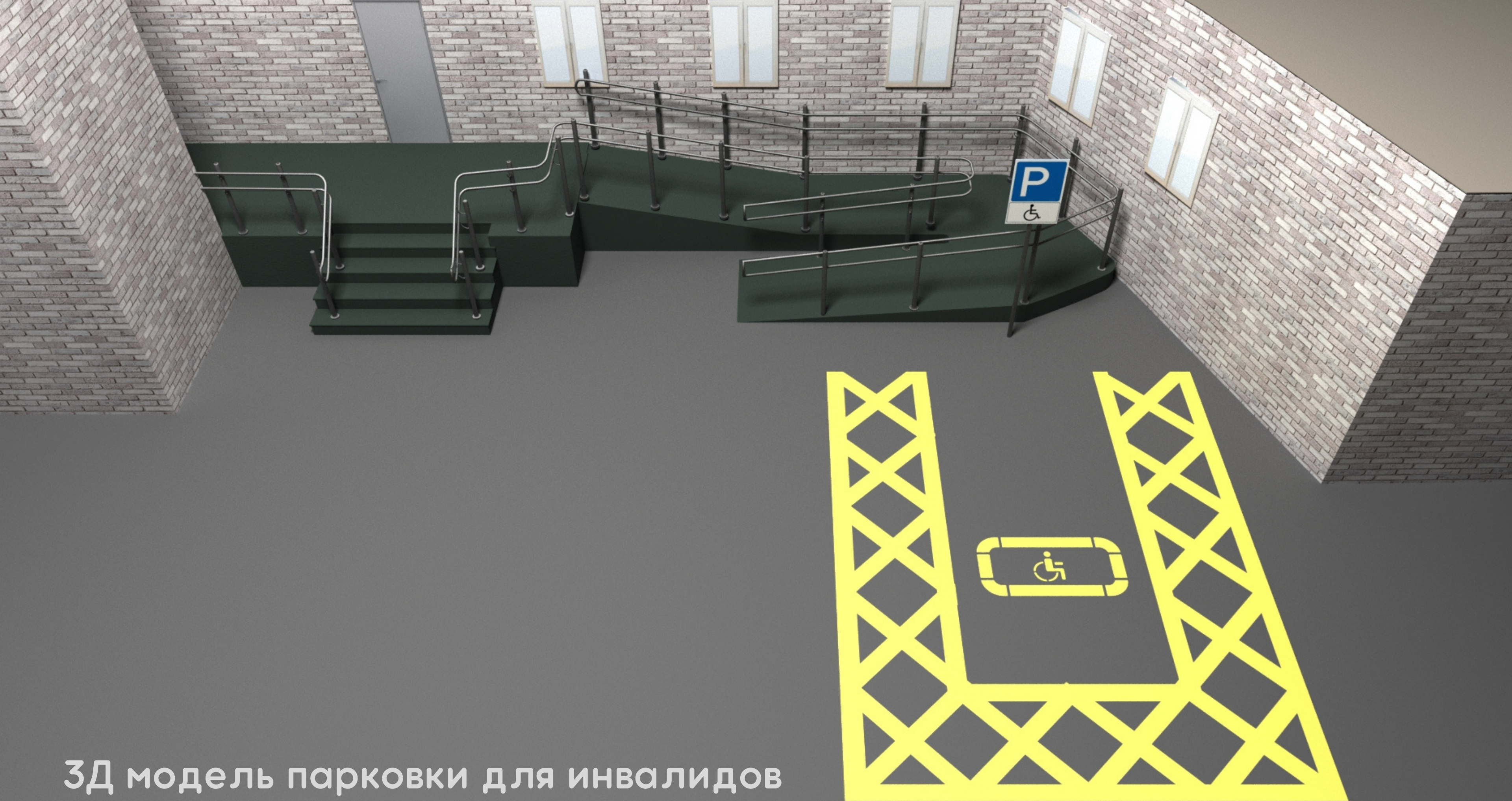


! Установить знак парковки Р (по ГОСТ № 6.4): размер 70x70 см, вес 3,5 кг на высоте от 1,5 до 2,0 м

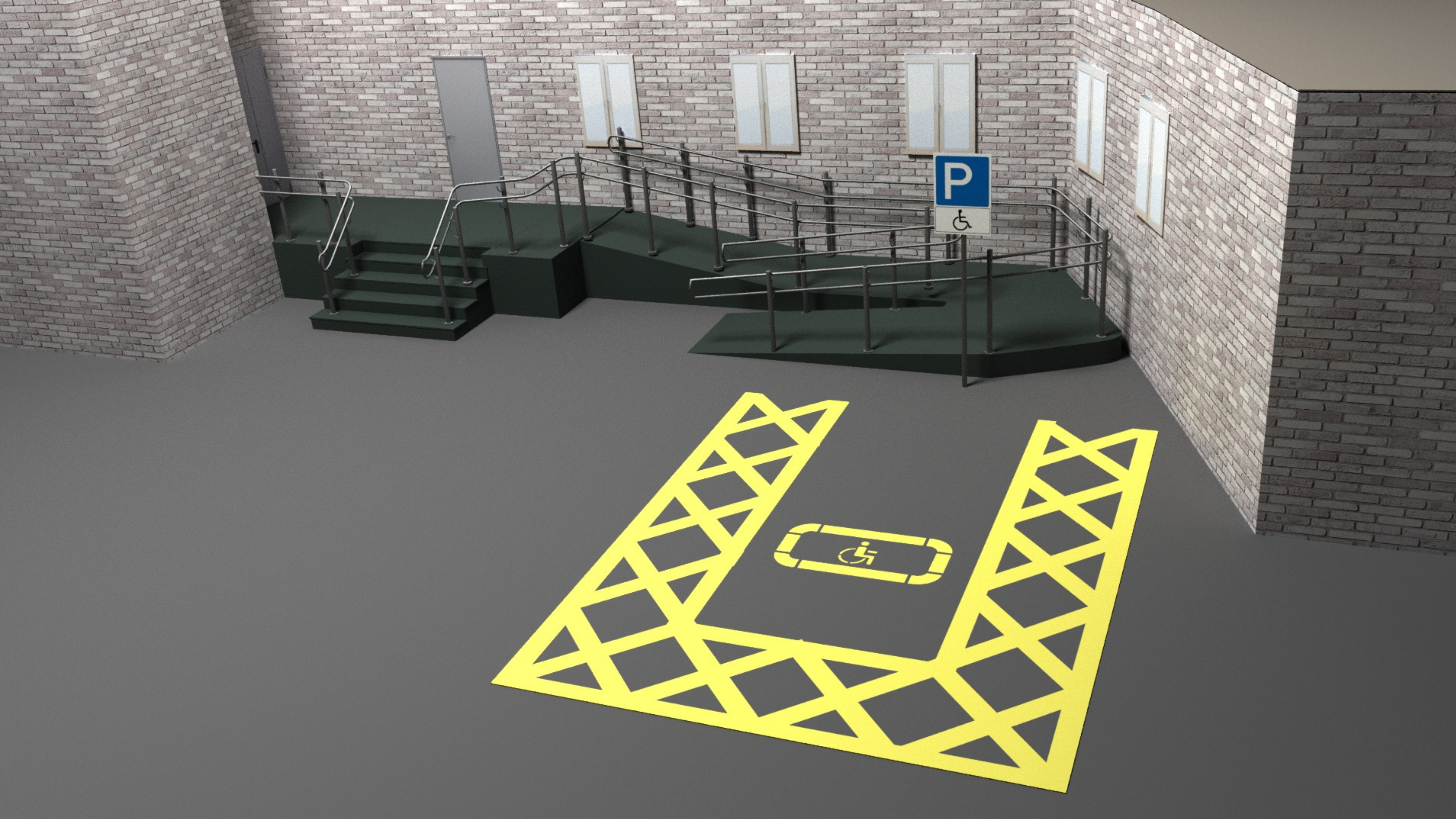
! Установить знак инвалида (по ГОСТ № 8.17): 70.5x35 см, вес 1,8 кг на высоте от 1,5 до 2,0 м.

! Выполнить разметку на земле с помощью трафарета и акрилово-эпоксидной краски белого, синего или желтого цвета.

! Парковка должна находиться не дальше 50 метров от пандуса и входа в здание



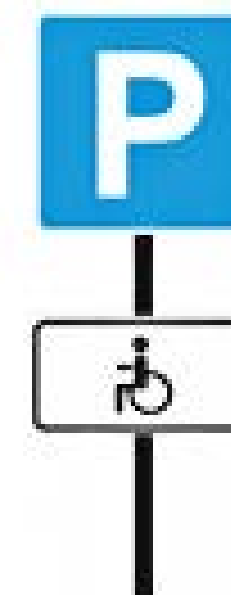
3D модель парковки для инвалидов



Финансовая составляющая

- трафарет для нанесения разметки – 1500 рублей
- дорожный знак 6.4 «Парковка» – 2500 рублей
- дорожный знак 8.17 «Инвалид» – 990 рублей
- стойка для дорожных знаков – 1500 рублей
- краска для разметки на асфальте – 1700 рублей

Итого: 8190 рублей



Выводы

- Художественная школа доступна для посещения маломобильной группой населения
- Школу могут посещать следующие группы людей, имеющие нарушения ОДС: дети, родители/родственники, преподаватели школы, административные служащие
- Для оборудования входной группы была разработана модель специализированной стоянки для инвалидов, чтобы обеспечить быстрый вход в здание

